

H.264 P2P 網路攝影機

CAM741HIR-W-P 簡易安裝指南

本 P2P-camera 產品應用簡述

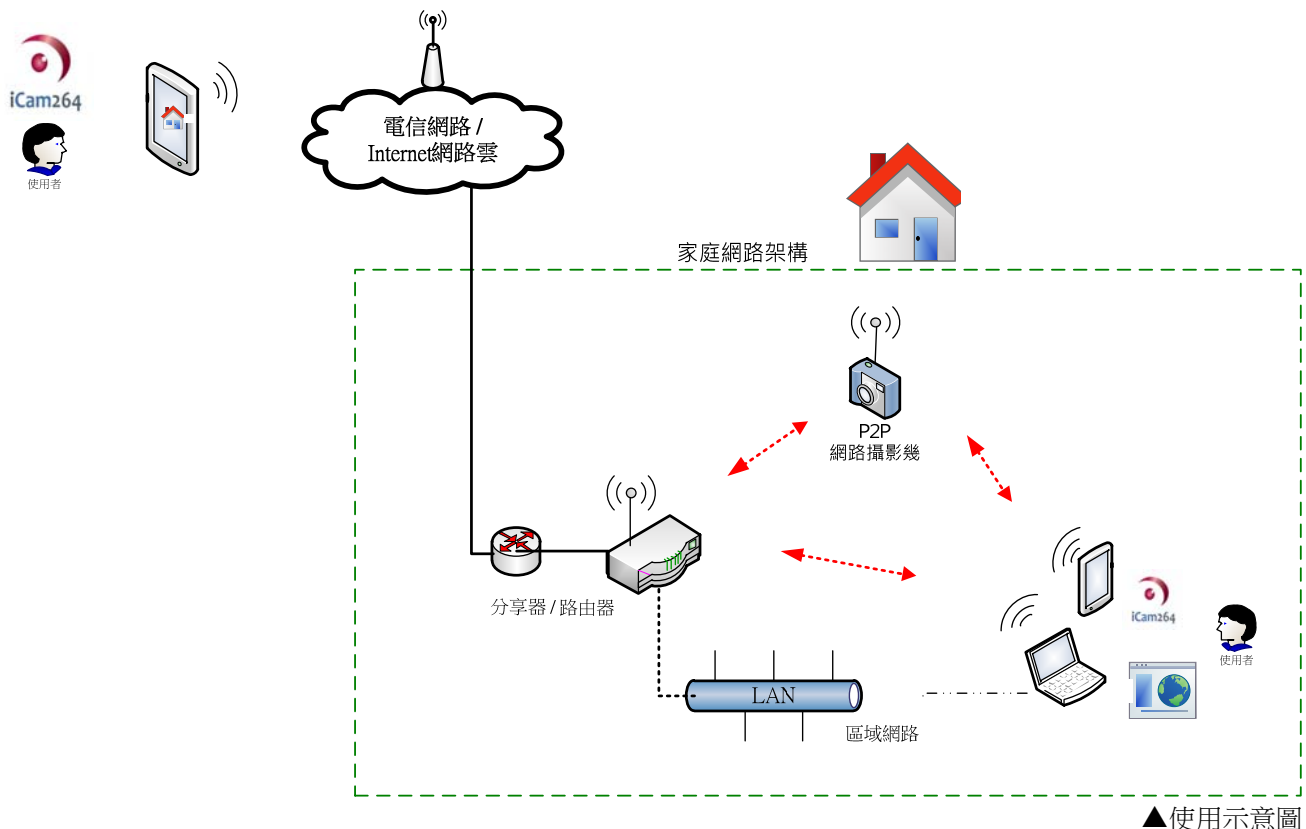
各種網路型態的连接方式 (請選擇其中一種最適合您的方式即可)

- 攝影機 & 電腦皆屬相同區域網路 (有線網路) 的连接方式
- 攝影機 & 筆記型電腦皆屬相同區域網路 (無線網路) 的连接方式
- 攝影機 v.s 電腦 Wi-Fi 直連方式
- 攝影機 v.s 智慧手機 Wi-Fi 直連方式

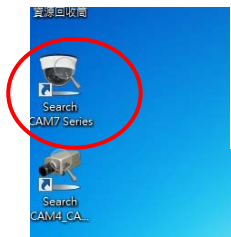
Q&A 常見問答

本 P2P-camera 產品應用簡述:

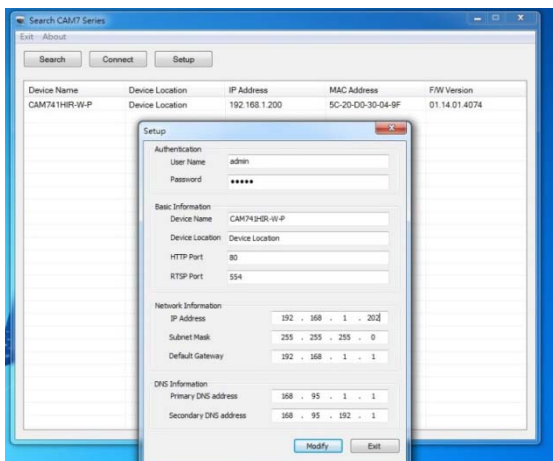
- 藉由手機上網並使用 App “icam264e” 來對攝影機作相關的設定與操作。
- 手機和攝影機皆連線到網路的狀態下，使用者出門在外仍可透過 App 監看攝影機的畫面。
- 屬於點對點遠端監控的應用，符合對等網路(P2P)技術。步驟簡便，人人皆可輕易上手。
- 將 CAM741HIR-W-P 攝影機連線至家中網路即可，免去對網管設備 (eg:IP 分享器/路由器) 繁瑣、艱澀難懂的設定作調整更動。



攝影機 & 電腦皆屬相同區域網路 (有線網路) 的连接方式



將 CAM741HIR-W-P 接上網路線和電源，靜待攝影機開機完成(約 2 分鐘)，然後在電腦桌面上執行"Search CAM7 Series"程式來搜尋攝影機裝置

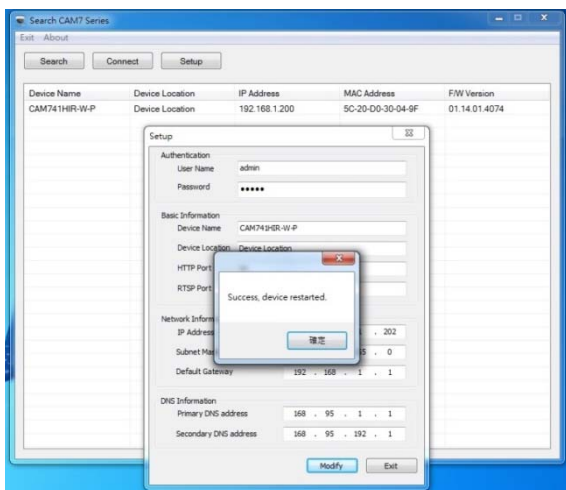


找到 CAM741 攝影機後，點選 setup 設定此攝影機的名稱、IP 位址等訊息，輸入完成後按下 Modify 以套用修改值 (需先輸入攝影機的預設帳號密碼 admin/admin)

溫馨小提示： 避免攝影機的 IP 位址與家中網路上的設備衝突，其 IP 值請避開路由器/分享器所配發的 IP 位址，也就是 DHCP 範圍以外的 IP 皆可)
(Ex: 192.168.1.202)

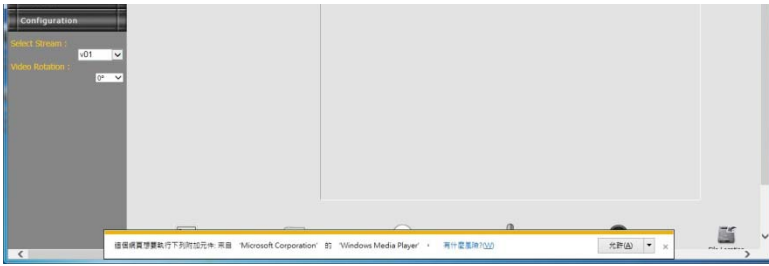


修改成功後會看見此訊息，按下 Exit 退出。程式會自動再次搜尋到攝影機，確認無誤後可以點選該項目直接由瀏覽器開啟操作頁面。

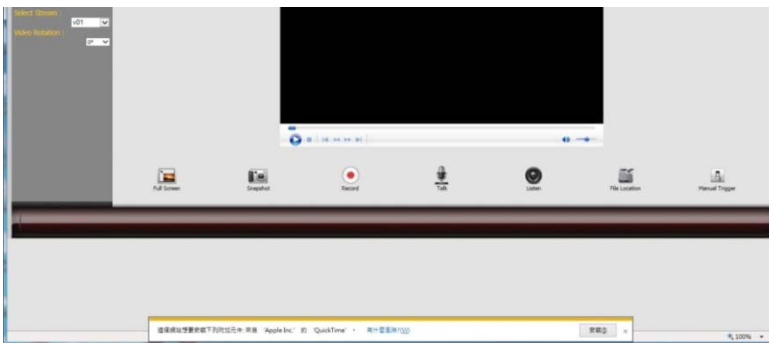


瀏覽器開啟後，輸入攝影機的預設帳號密碼 (admin/admin) 進入攝影機的設定操作頁面。

第一次登入時，會看見 "這個網頁想要執行下列附加元件" 的訊息，請按"允許"



接著出現 " 這個網頁想要執行下列附加元件:來自 Apple Inc QuickTime " 的訊息，請按"安裝"



注意：若您的電腦已經有安裝 QuickTimeInstaller ，請跳過以下內容



跳出 "是否要下載 Apple Inc QuickTime" 對話框，請按"是"。接著又跳出 "若要檢視此頁面，您需要 quicktime ，您現在要安裝它嗎" ，請按"是"。

"網站想要使用您電腦程式來開啟內容" ，按下"允許" 之後會開啟 Apple-QuickTime 的下載網頁

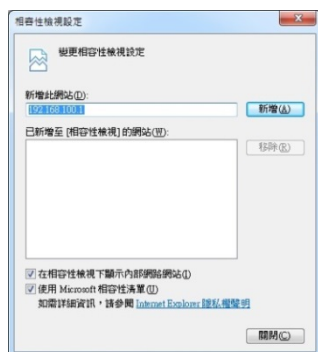


將 QuickTimeInstaller 安裝程式下載後執行安裝



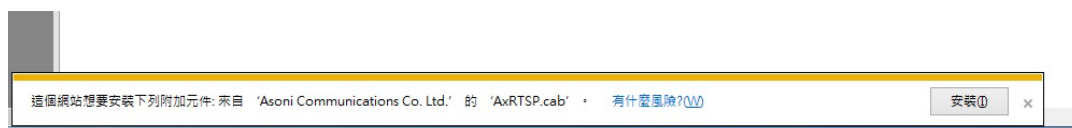
(若您的電腦已經有安裝 QuickTimeInstaller 則不會出現以上訊息)

為確保前面新安裝的網頁附加元件和 QuickTimeInstaller 有正確生效，此時可以將瀏覽器關閉後重新再打開攝影機網頁。



瀏覽器開啟後，找到相容性檢視設定 頁面下，對目前的網頁按 "新增"。

然後出現 " 這個網站想要安裝下列附加元件 AxRTSP.cab "，請按"安裝"



跳出對話框，詢問您否是否允許程式變更此電腦，請按是。

您目前已經可以對攝影機進行各項設定及操作。

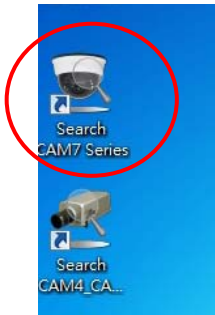
請注意：

- 依照上述步驟，確保附加元件皆有安裝完成 (RTSPctl Class , VIDEO_QUICKTIME Moniker Class)
- 若在此連線設定過程中，未安裝 AxRTSP.cab 元件，會導致攝影機的操作設定網頁功能無法正常使用。
- 若您的電腦先前已經有安裝 QuickTime Player，進而產生 " 沒看見或自行跳過" 安裝 AxRTSP.cab 元件的情況，有可能是電腦無法正確地調用程式元件所造成。此時您可考慮先暫時移除電腦內的 QuickTime Player，待攝影機連線操作網頁皆設定完成後再將其重新安裝。

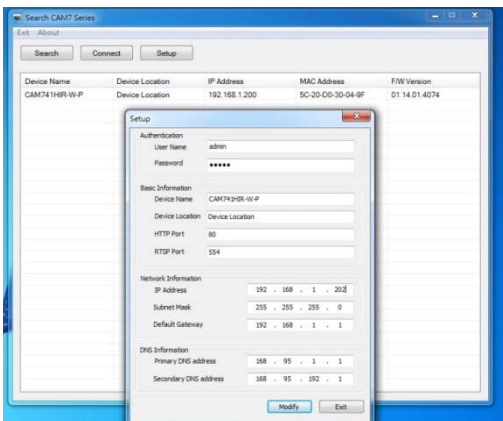
攝影機 & 筆記型電腦皆屬相同區域網路 (無線網路) 的连接方式

[使攝影機為無線 client 端模式]

(首先假設筆電已連接至您的無線網路)



先把攝影機接上迷你無線網路卡(隨附於包裝)、網路線，然後插上電源，靜待攝影機開機完成(約 2 分鐘)，在電腦桌面上執行"Search CAM7 Series"程式來搜尋裝置。

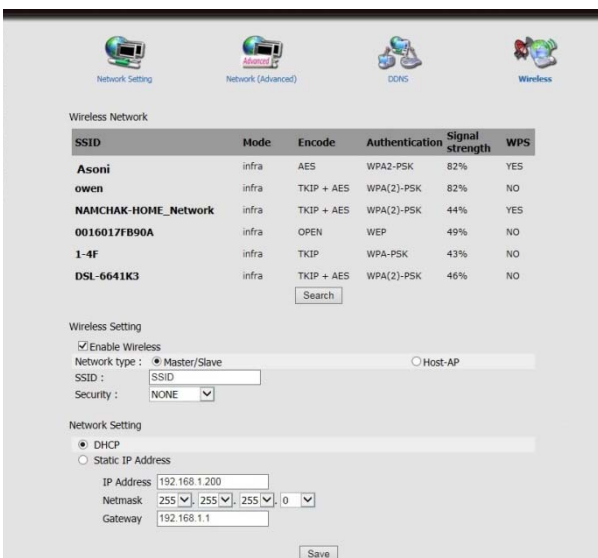


找到 CAM741 攝影機後，點選 setup 設定此攝影機的名稱、IP 位址等訊息，輸入完成後按下 Modify 以套用修改值(需先輸入攝影機的預設帳號密碼 admin/admin)

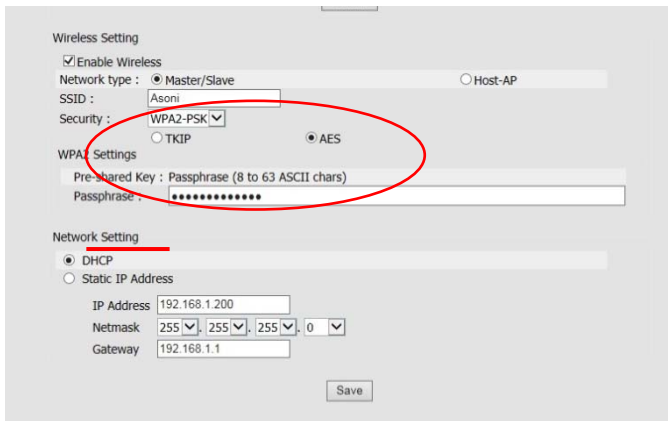
完成修改後，按下 Eixt 退出。程式會自動再次搜尋到攝影機，確認無誤後可以點選該項目直接由瀏覽器開啟操作頁面。



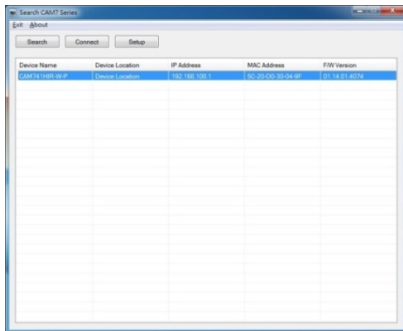
瀏覽器開啟後，輸入攝影機的預設帳號密碼(admin/admin) 進入攝影機的設定操作頁面



點選 組態設定→ 網路設定→無線，將無線網路類型 **Network type : Master/Slave Host-AP** 設為 Master/Slave，然後按下 **Search** 搜尋周圍可用的無線網路 SSID



此時請點取正確的 SSID，並設定好 Security 安全性和 Passphrase 連線金鑰之後，按下 Save，關閉網頁。



拔除網路線，再次執行"Search CAM7 Series"程式來搜尋裝置，找到後可以點選該項目直接由瀏覽器開啟操作頁面。

您目前已經成功地將筆電與攝影機在無線區網環境下作連線。

攝影機 v.s 電腦 Wi-Fi 直連方式

[使攝影機為無線 Host-AP 模式]

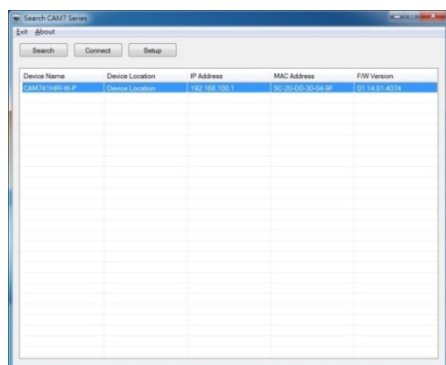
將攝影機接上迷你無線網路卡(隨附於包裝)，然後插上電源，靜待攝影機開機完成(約 2 分鐘)



在電腦右下角的網路存取圖示當中，查看是否有無線網路名稱(SSID)為 "APcam_xx:xx:xx"的網路存在，若有則與其進行連線動作。



連線成功後，電腦可能會出現"設定網路位置"的對話框，請將其點選為 "家用網路"。



在電腦桌面上執行"Search CAM7 Series"程式來搜尋裝置，找到 CAM741 攝影機後 (此時預設值為 192.168.100.1)可以點選該項目直接由瀏覽器開啟操作頁面。



瀏覽器開啟後，輸入攝影機的預設帳號密碼(admin/admin) 進入攝影機的設定操作頁面。



您目前已經成功地將筆電與攝影機作 Wi-Fi Direct 。

攝影機 v.s 智慧手機 Wi-Fi 直連方式

[使攝影機為無線 Host-AP 模式]

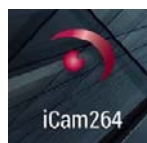
(首先假設您的智慧手機已經裝妥“icam264e” APP)

將攝影機接上迷你無線網路卡(隨附於包裝，然後插上電源，靜待攝影機開機完成(約 2 分鐘)

利用手機上的 "掃描 WiFi 網路" 功能來搜尋周圍是否有無線網路名稱(SSID)為 "APcam_xx:xx:xx" 的網路存在，若有則與其進行連線動作。



在手機上開啟“icam264e” APP 作新增攝影機的動作



新增攝影機：

在輸入 UID 欄位中點選"QRcode"按鈕，然後對攝影機機身後方的 QR 條碼作快照，UID 隨即替您輸入完成，接著輸入攝影機的登入密碼，攝影機的顯示名稱。



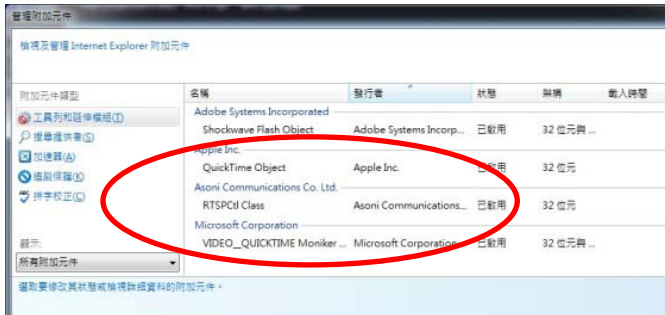
回到剛才 APP 的主頁下可看見剛才新增完的攝影機，點選以開啟攝影機畫面，或者可以按右方三角圖示可對其修改設定。

您目前已經成功地將手機與攝影機作 Wi-Fi Direct 。

Q&A 常見問答

網頁操作篇

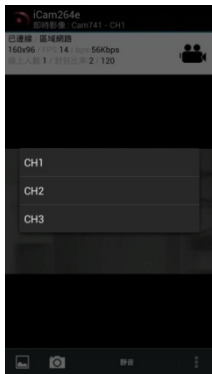
Q:我的攝影機的操作設定網頁無法切換為繁體中文介面，或者無法切換其他影像串流？



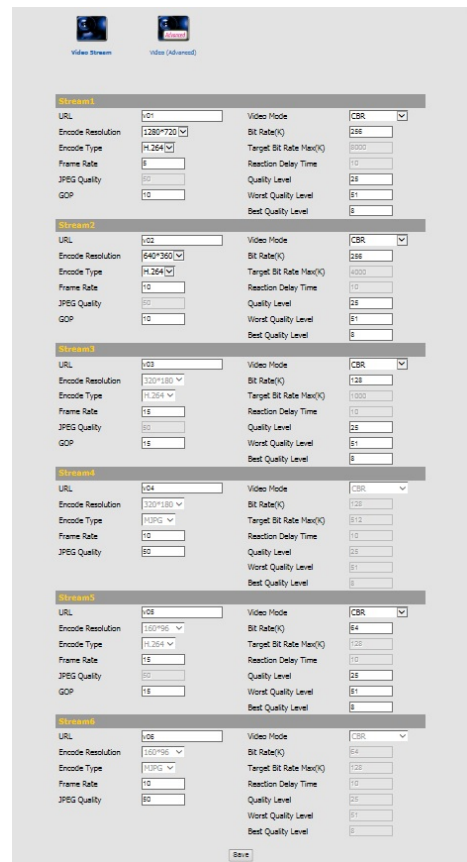
A:請確認相關需要的附加元件是否皆安裝完成 (RTSPCL Class , VIDEO_QUICKTIME Moniker Class)

Q:操作的網頁上，各個影像串流(stream) 對應到手機畫面上瀏覽觀看 CH 的對應關係為何？

A:手機 APP,



CH 1 是網頁上的 Stream5 [160x 96]
CH 2 是網頁上的 Stream3 [320x180]
CH 3 是網頁上的 Stream2 [640x360]



手機 APP 操作篇

Q: 按下手機錄影的符號，分別有 10~60 秒不等的時間長度，與 APP 當中 "編輯攝影機"功能的 "全時錄影" 有甚麼不同?

A: 此手動錄影功能是指將視訊錄影在手機資料夾內，並不是存放在攝影機的儲存裝置內，與手機 APP 內的 "進階設定/全時錄影"無關。

Q: 手機 APP "icam264e" 上錄影模式有 "全時錄影" 選項，是否指 24h 全天的錄影？如何使用？

A: 需要接上儲存裝置才能使用全時錄影。

手機 APP 打開『全時錄影』選項時，攝影機端就會開始持續以一個檔案 15 秒的大小不斷錄影至儲存裝置內。要觀看錄影檔案請點選『檢視事件』，如果沒有看到檔案應該是攝影機時間沒有設定。

Q: 在 AP 模式連線時，手機 APP "icam264e" 開啟 camera 畫面上會出現 "無法經由 APcam_xx:xx:xx 建立網路"，但是點選 "取消"後，卻又可以恢復連線？

A: 有可能是手機本身偵測 WiFi 的機制所出現的訊息，對手機來說若無法穩定連線自然就無法建立網路，對 app 來說一樣是有在作連線的。