



6 百萬像素_紅外線 20 米魚眼攝影機

CAM6073SIRVS-PoE



規格

- ▶ 6.82 百萬像素 CMOS 感光元件
- ▶ 提供 360°全景視圖
- ▶ 內建 ICR, ROI 重點區域模式
- ▶ 硬體影像補正顯示模式
- ▶ 支援雙向語音,數位警報 輸入/輸出
- ▶ Starvis, 真實寬動態, IP66, IK10
- ▶ 免費 App (wecam_p2p), 透過 Android/iOS 智慧型手機或平板電腦觀看

硬體

CPU	Multimedia SoC
RAM	512GB
Flash ROM	128MB
感光元件	1/2.9" Sony Exmor-R CMOS 感光元件
鏡頭	1.1mm, 光圈 F2.0
最低照度	彩色: 0.1 lux (AGC ON) 黑白: 0.05 lux (AGC ON)
視角	360°
日/夜模式	內建機械式紅外線濾片 (ICR)
紅外線 LED	高功率 LED x4
紅外線距離	20 米
聲音輸入	1 麥克風輸入 (3.5mm 插孔)
聲音輸出	1 音源輸出 (3.5mm 插孔)
數位警報接點	1 數位輸入 / 1 數位輸出
影像輸出	1 影像輸出
電源供應方式	使用電源變壓器: DC 12V 5.72W 使用 PoE : PoE Max 6.84W
尺寸	137mm(Ø) x 58mm(H)
工作溫度	-20°C ~ +60°C
重量	650g
防護等級	IP66,IK10

網路

乙太網路	10 / 100 Base-T
網路通訊協定	IPv4/IPv6, HTTP, HTTPS, SNMP, QoS/DSCP, Access list, IEEE 802.1X, RTSP, TCP/IP, UDP, SMTP, FTP, PPPoE, DHCP, DDNS, NTP, UPnP, 3GPP, Samba, Bonjour

Micro SD Card 管理(選購)

錄影觸發方式	位移偵測、警報輸入、破壞偵測、特定 IP 斷線偵測、網路斷線偵測,警報輸入排程,
排程設定	排程並儲存快照
錄影檔案格式	影片 (AVI), 圖片 (JPEG)
播放&刪除檔案	Yes

影像系統

影像解析度	2880x2160@25FPS, 1920x1080, 1280x720, 640x360 @30FPS
每秒張數	最高 30 FPS
四串流支援	三串流供 PC 端, 3GPP 供手機端
影像補正模式	10/1R+1P/2P/2R+1P/3R+1P/10+3R
e-PTZ	支援
影像快照	支援
全螢幕模式	支援
位元率設定	CBR / VBR, 最高可達 8Mbps
ROI	重點區域模式
影像品質調整	亮度, 對比度, 色相, 飽和度, 清晰度, AGC, 夜間模式, WDR, 翻轉, 鏡像, 降噪, 日/夜可調
聲音編碼格式	G.711 (64Kbps)G.726 (24Kbps / 32Kbps)
影像遮罩區域	3 個遮罩區域
系統安全性	密碼保護, IP 地址過濾, HTTPS 加密數據傳輸, IEEE 802.1x 基於端口的網路保護認證, QoS / DSCP
韌體更新方式	HTTP 網路遠端更新

事件觸發系統

事件觸發	移動偵測、破壞偵測、警報輸入、聲音偵測
觸發後動作	傳送至電子郵件、傳送至 FTP、儲存至 SD 卡、儲存至 Samba、數位輸出、Dropbox、Google Drive
位移偵測區	3 個偵測區域
警報前/後錄影	可設定警報觸發前/後的錄影時間

遠端電腦需求

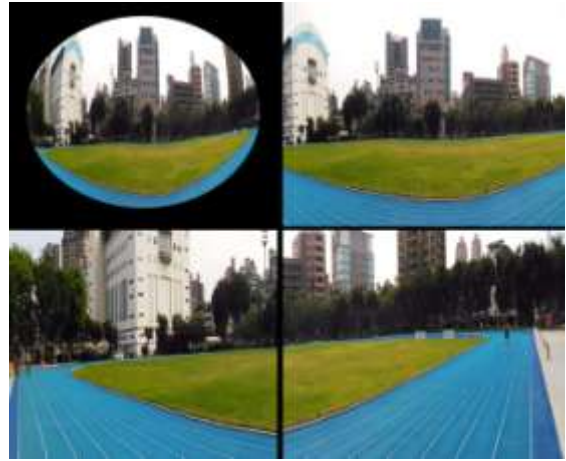
Client 端觀看程式	Microsoft IE 11 或更新版本
最大連線數	最多 10 個客戶端同時連入
電腦規格建議	作業系統: Windows 7, Vista, 建議硬體規格: Intel Core 2 Duo 2.8GHz, RAM: 4GB Graphic card: 128MB onboard

影像補正模式

1O



1O+3R



2P



1R+1P



3R+1P



2R+1P

