

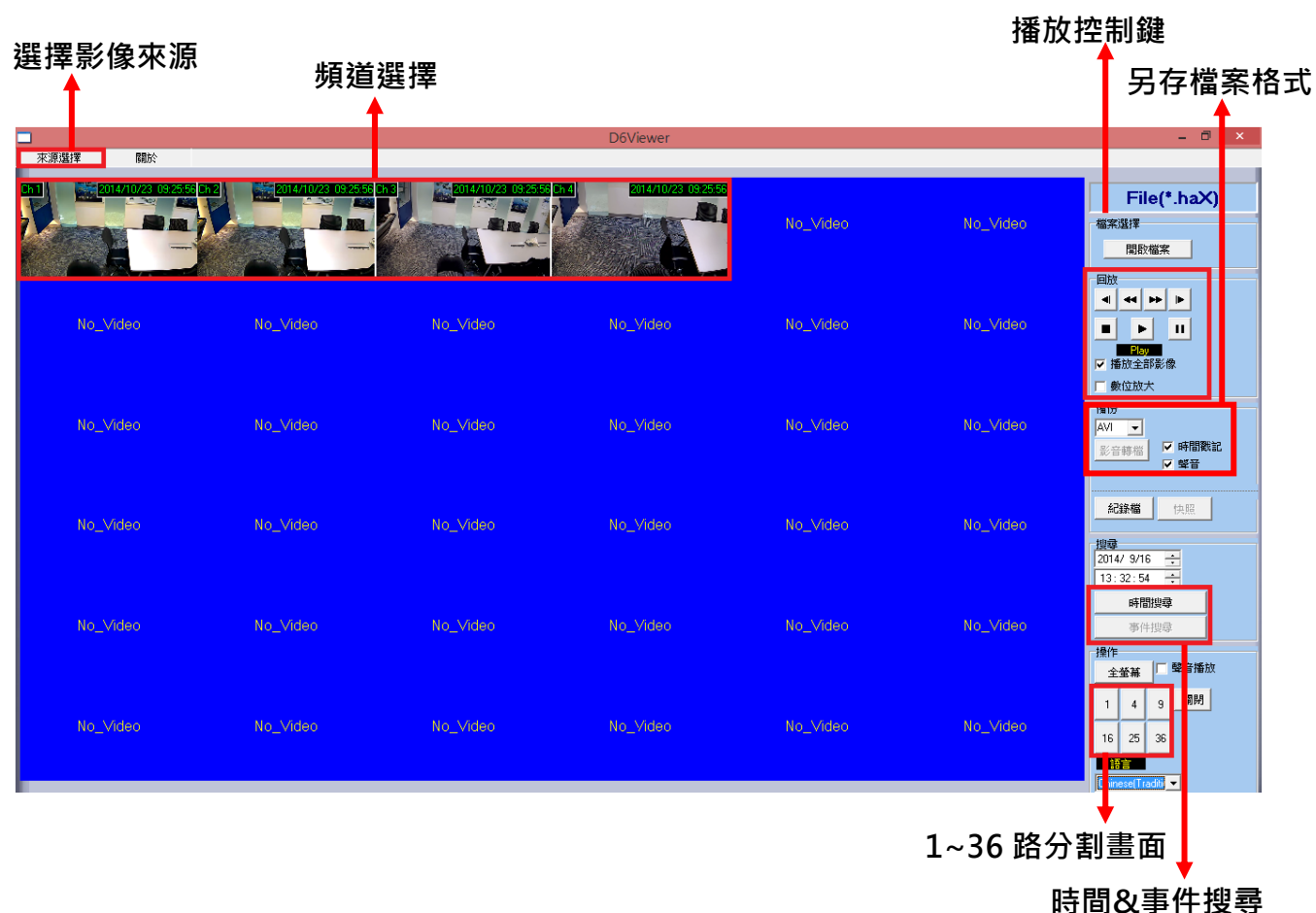
遠端回放

1. 主畫面設定

(NVR6 Viewer.exe) 用於播放 NVR 備份錄影，本軟體可遠端網路系統設定中的播放軟體下載中取得。使用 USB 備份和光碟備份功能下載影像資料後，本軟體也會一併被建立在備份路徑中。

A、主畫面

啟動軟體，Overlay 模式可以增進系統資源效能。



B、硬碟回放

1、將 NVR 硬碟卸下，並連接 PC 端，NVR HDD 是 Linux 格式，

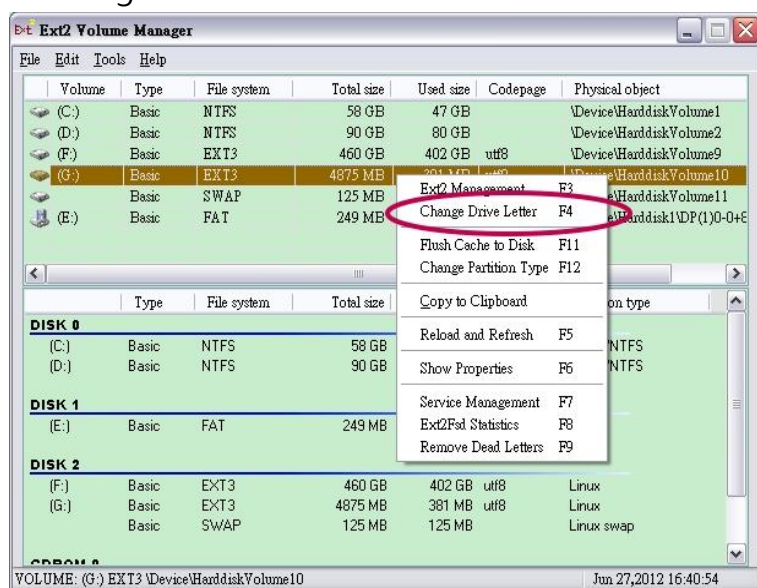
Window 系統可能無法辨識，碰到此情況時可使用「Ext2fsd」軟體為硬碟
添加盤符，Ext2fsd 可從網路下載或從隨貨光碟中取得。(目前無繁體中文版)

名稱	修改日期	類型	大小
Adobe	2014/12/3 下午 0...	檔案資料夾	
Bonjour	2013/4/2 下午 06...	檔案資料夾	
Common Files	2014/12/3 下午 0...	檔案資料夾	
CyberLink	2013/10/15 上午 ...	檔案資料夾	
Embedded Lockdown Manager	2014/9/24 下午 0...	檔案資料夾	
ESET	2014/5/5 上午 11...	檔案資料夾	
Ext2Fsd	2014/8/14 上午 1...	檔案資料夾	
Hewlett-Packard	2012/10/22 上午 ...	檔案資料夾	
Intel	2013/4/2 下午 06...	檔案資料夾	
Internet Explorer	2014/12/10 下午 ...	檔案資料夾	

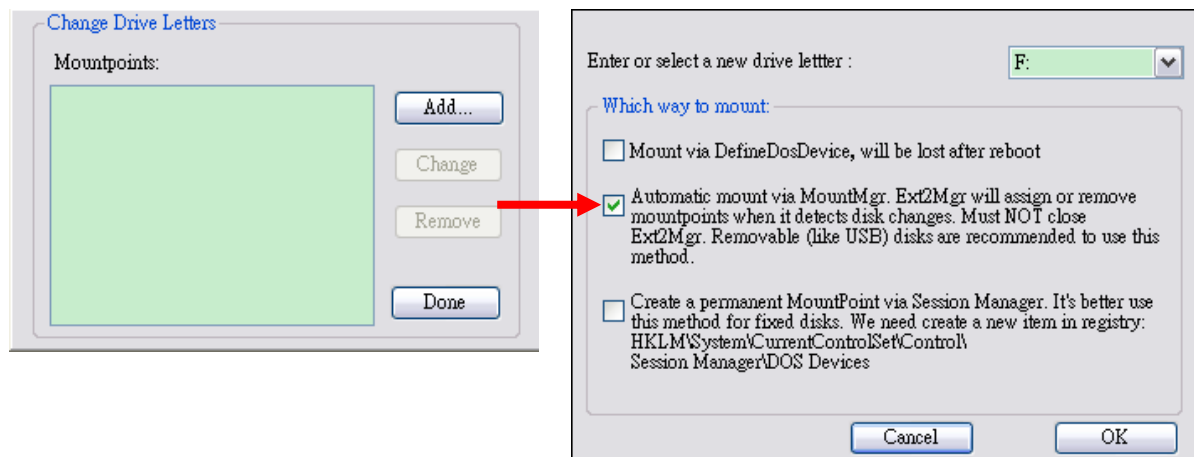
◎開啟 Ext2Fsd，並執行 Ext2Mgr。

Documents	2014/8/14 上午 0...	檔案資料夾	
_setup	2014/5/11 下午 1...	應用程式	16 KB
DrvRemover	2011/2/5 上午 09...	應用程式	48 KB
Ext2Mgr	2011/2/5 上午 09...	應用程式	1,184 KB
Mke2fs	2014/5/5 下午 05...	應用程式	120 KB
Mount	2011/2/5 上午 09...	應用程式	48 KB
unins000	2014/8/14 上午 0...	dat files	6 KB
unins000	2014/8/14 上午 0...	應用程式	704 KB

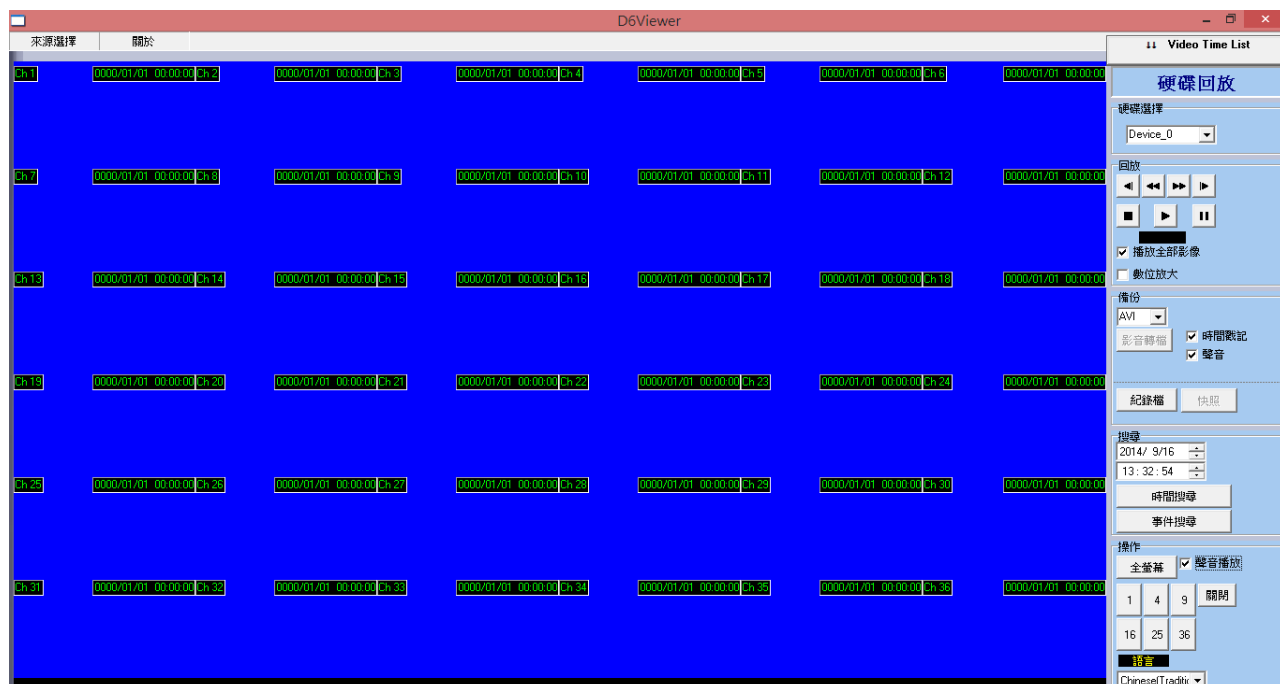
◎程式會偵測連接至 PC 的所有硬碟，選中 NVR HDD 並按右鍵，選擇
「Change Drive Letter」，接著點「Add」。



◎指定字母做為 HDD 的盤符，並點 OK，完成分配盤符後 Windows 即可讀取此硬碟。

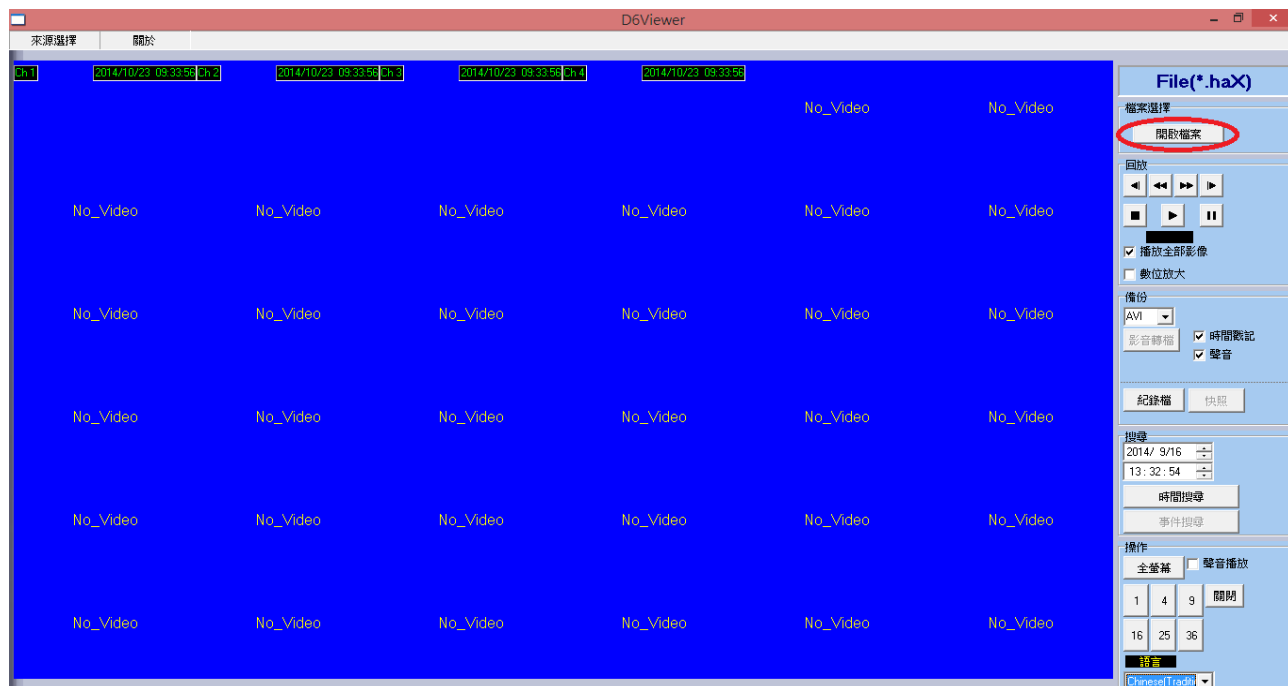


2、硬碟回放模式下，選擇欲回放檔案所在的硬碟。

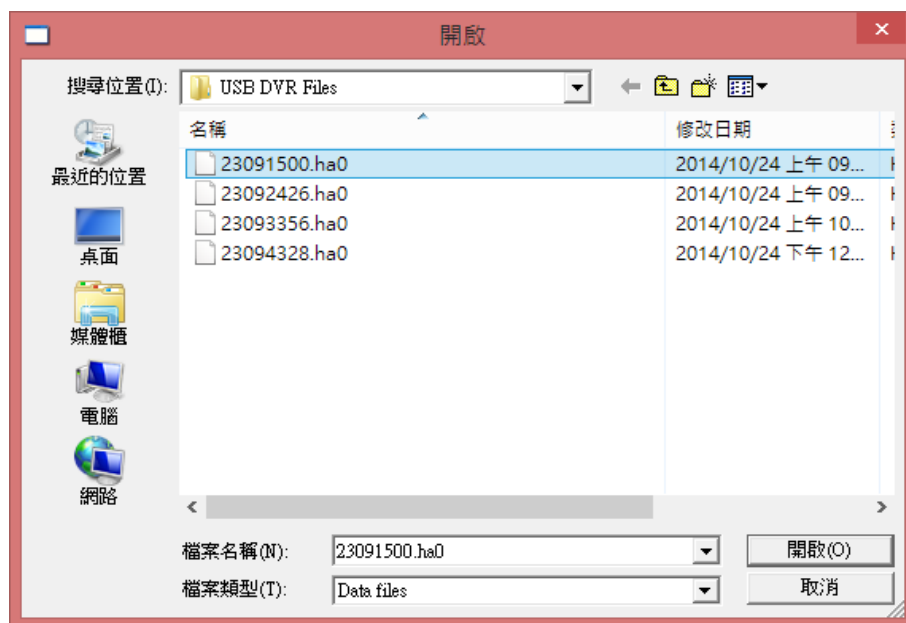


C、檔案回放

- 1、可使用 NVR6 Viewer 播放單一回放備份檔案。在檔案回放模式下，點選「開啟檔案」。



- 2、選擇.haX 檔案存放之路徑，開啟檔案。





3、按下播放鍵進行播放。

2. 回放功能

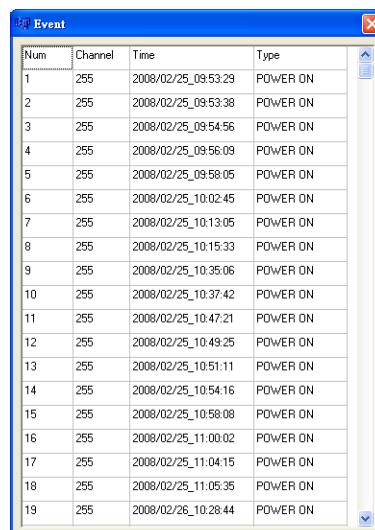
A、時間搜尋

輸入搜尋時間，並按下「時間搜尋」，可播放該時間點開始之回放影片。



B、事件搜尋

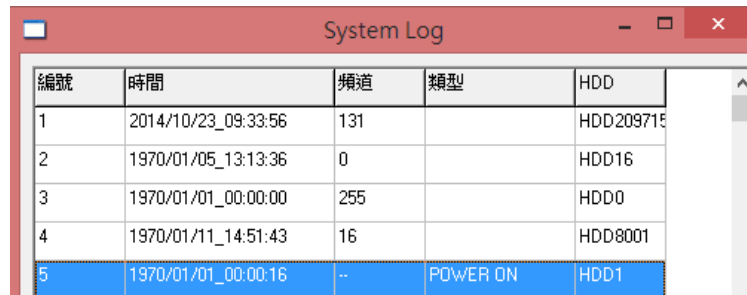
按下「事件搜尋」，則會出現已經存放在硬碟中的事件清單，滑鼠雙擊事件回放即可播放。



Num	Channel	Time	Type
1	255	2008/02/25_09:53:29	POWER ON
2	255	2008/02/25_09:53:38	POWER ON
3	255	2008/02/25_09:54:56	POWER ON
4	255	2008/02/25_09:56:09	POWER ON
5	255	2008/02/25_09:58:05	POWER ON
6	255	2008/02/25_10:02:45	POWER ON
7	255	2008/02/25_10:13:05	POWER ON
8	255	2008/02/25_10:15:33	POWER ON
9	255	2008/02/25_10:35:06	POWER ON
10	255	2008/02/25_10:37:42	POWER ON
11	255	2008/02/25_10:47:21	POWER ON
12	255	2008/02/25_10:49:25	POWER ON
13	255	2008/02/25_10:51:11	POWER ON
14	255	2008/02/25_10:54:16	POWER ON
15	255	2008/02/25_10:58:08	POWER ON
16	255	2008/02/25_11:00:02	POWER ON
17	255	2008/02/25_11:04:15	POWER ON
18	255	2008/02/25_11:05:35	POWER ON
19	255	2008/02/26_10:28:44	POWER ON

C、LOG

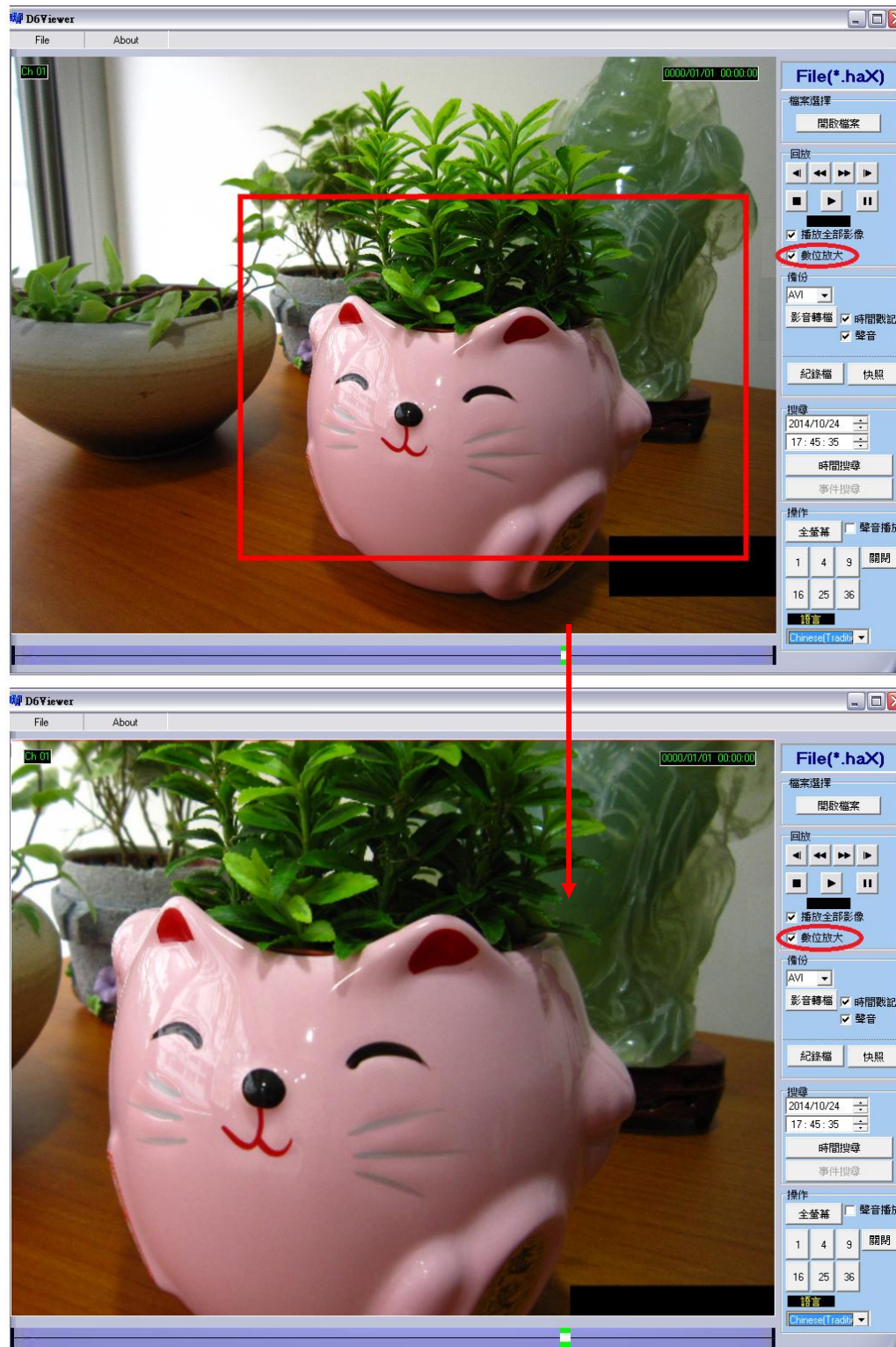
點擊  可參閱 LOG 紀錄。



編號	時間	頻道	類型	HDD
1	2014/10/23_09:33:56	131		HDD209715
2	1970/01/05_13:13:36	0		HDD16
3	1970/01/01_00:00:00	255		HDD0
4	1970/01/11_14:51:43	16		HDD8001
5	1970/01/01_00:00:16	--	POWER ON	HDD1

D、ZOOM

將 ZOOM 選項打勾，在畫面上拖曳出欲放大區域，再點擊該區域放大。



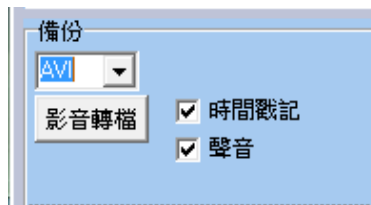
E、備份影像至 MKV 或 AVI 格式

- 1、可選擇將紀錄影片備份為 MKV 或 AVI 檔案。在 AVI 格式中，可選擇是否要在轉檔後的檔案影像上顯示時間戳記並保留音訊。

MKV

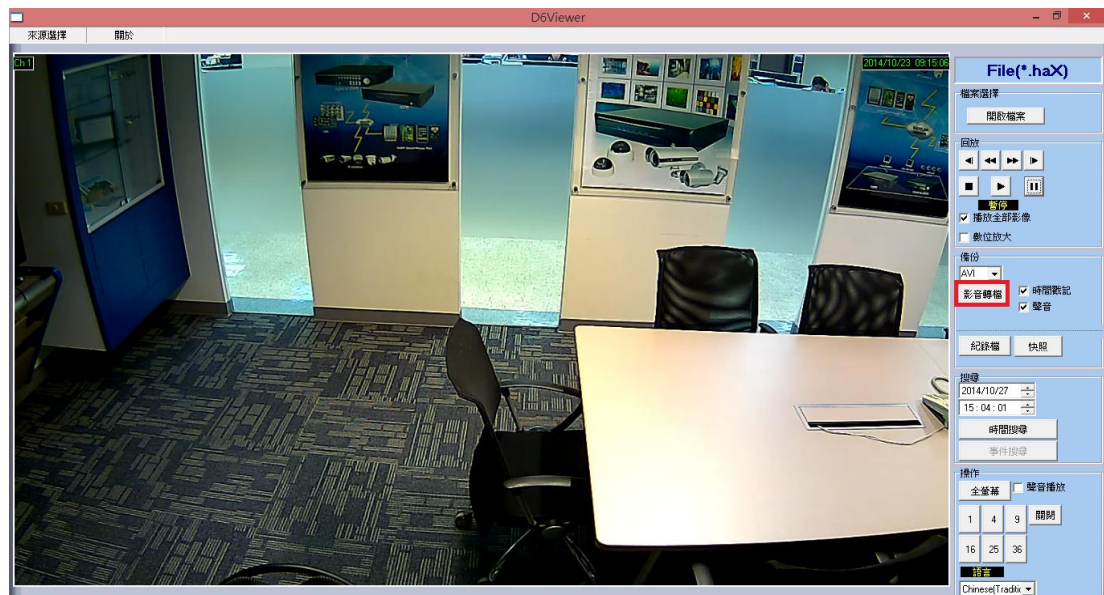


AVI



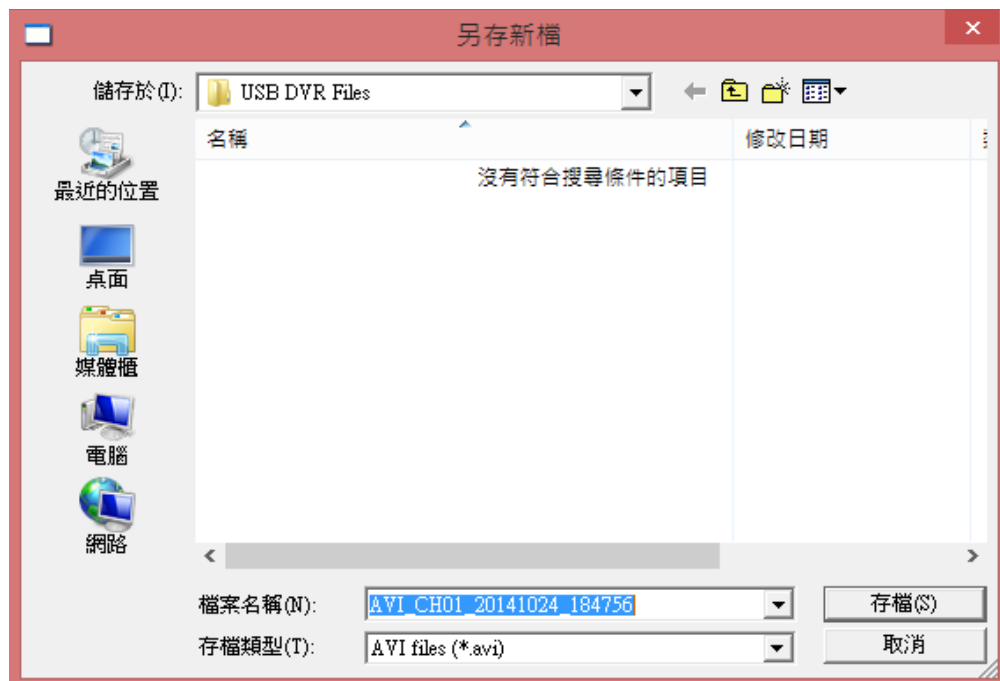
- 2、選擇欲進行備份的頻道。在回放模式時滑鼠雙點擊欲觀看之頻道，此時功能介面中的「影音轉檔」鈕便可點選。於備份的下拉式選單中確認轉檔格式。





點選 **影音轉檔** 進行備份。

3、選擇欲備份的檔案名稱與路徑後，按下「存檔」鈕。



控制介面會顯示影片時間，可編輯錄影所需轉檔之範圍。

影片時間	2014/10/23 上午 09:15:00 ~ 2014/10/23 上午 09:24:25		
開始時間	<input type="text" value="2014/10/23"/>	<input type="text" value="上午 09:15:00"/>	<input type="button" value="轉檔"/>
結束時間	<input type="text" value="2014/10/23"/>	<input type="text" value="上午 09:24:25"/>	<input type="button" value="關閉"/>

4、轉檔過程中，可按下 **停止存檔** 來取消備份，或等待其轉檔完成。

儲存	
<input type="button" value="存檔中"/>	經過時間： <input type="text" value="00hr.00min.08sec.204ms."/>
<input type="button" value="停止存檔"/>	影像時間： <input type="text"/>